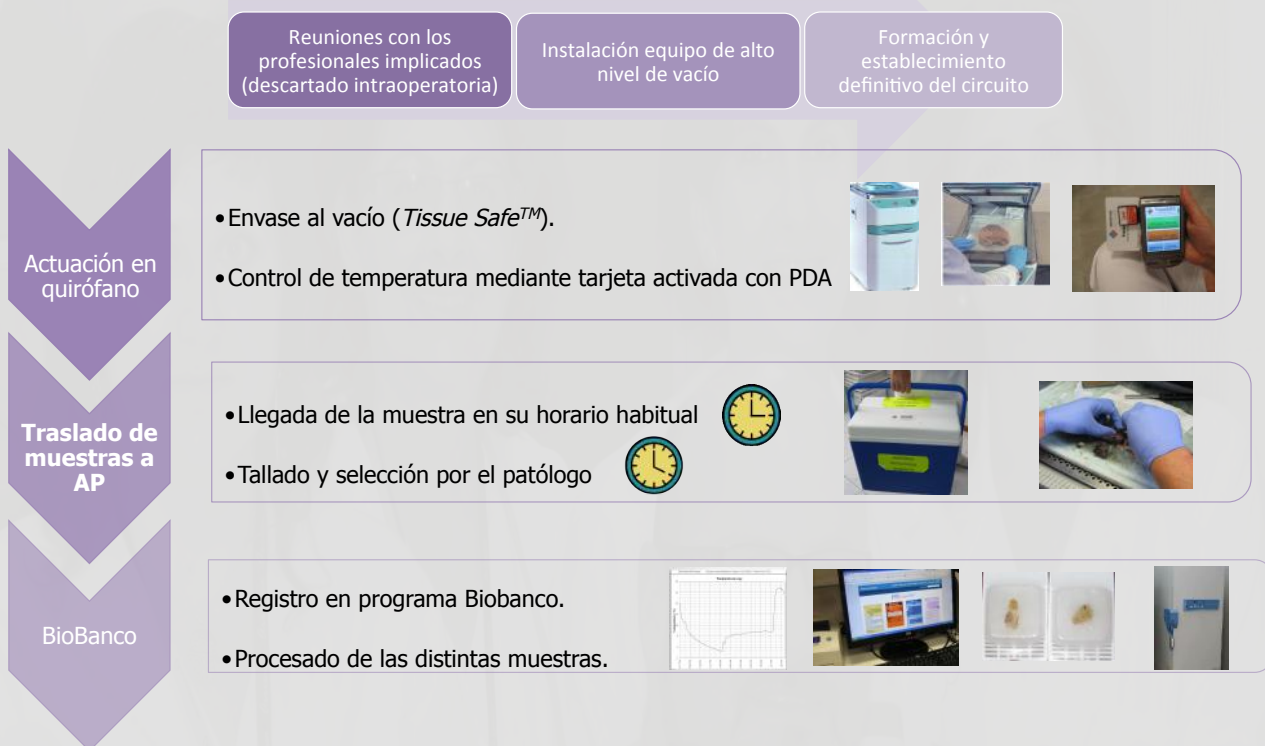


Traslado de muestras quirúrgicas desde quirófano al Servicio de Anatomía Patológica. *Intraoperatoria "versus" Sistema de alto nivel de vacío*

Autores: R. Martínez Marín⁽¹⁾, T. Escámez Martínez⁽¹⁾, B. Veas-Pérez de Tudela López⁽¹⁾, A. Parra Montoya⁽¹⁾, E. Sánchez Baeza⁽¹⁾, J. Bermejo López⁽²⁾, I. Martínez-Lacaci Fortuny⁽²⁾, J.A. Luján Mompeán⁽³⁾, F. Carballo Álvarez⁽⁴⁾, P. Martínez López⁽⁴⁾, P. Riquelme Tenza⁽⁴⁾, L. Mayor López⁽²⁾, A. Ros Roca⁽²⁾, C. de Torre Minguela⁽⁵⁾, C. García Jiménez⁽⁷⁾, J. Júdez Gutiérrez⁽¹⁾.

⁽¹⁾BIOBANC-Mur HUVA-FFIS-IMIB ⁽²⁾Laboratorio Biología Molecular y Celular. Unidad AECC de Investigación Traslacional en Cáncer. HUVA-FFIS-IMIB. ⁽³⁾Cirugía General. Coloproctología. HUVA ⁽⁴⁾ Medicina Aparato Digestivo. Unidad de Gestión Clínica de Digestivo. HUVA ⁽⁵⁾Anatomía Patológica. HUVA ⁽⁶⁾Laboratorio Proteómica. HUVA-FFIS-IMIB ⁽⁷⁾Subdirección de Enfermería. HUVA.

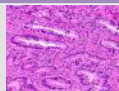
Introducción: La llegada de muestras a un biobanco en determinados hospitales, suele ser un peregrinaje no exento de dificultades, si a todo eso le añadimos que hay hospitales que no están muy involucrados en la toma de muestra para biobancos, el conseguirlas es todavía una batalla considerable. Cuando el biobanco como concepto de servicios comunes inició su andadura la dinámica de guardar muestras para biobancos no estaba muy extendida, más allá de colecciones particulares. A su vez, utilizar conceptos como "trátase como intraoperatoria" todavía creaba más ansiedad tanto para emisor como para el receptor de la muestra. Asimismo había que asimilar hacer un "hueco" en la actividad diaria, teniendo en cuenta la importancia de la preservación de las muestras para estudios genéticos, moleculares, cultivos, etc.



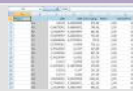
24 biopsias procedentes de Ca. Colon

Bloques de parafina :
24 de parafina tejido no tumoral (fijados con Fine Fix).
24 bloques de parafina de tejido tumoral (fijados con Fine Fix)

H-E



Tejido congelado:
24 muestras no tumorales (OCT)
24 muestras tumorales (OCT)



Cultivo celular primario:
Iniciados 24
Viables 10



Conclusión: La puesta en marcha de circuitos eficientes de colección, procesado y almacenamiento de muestras abarca distintas disciplinas y estamentos, por lo que necesita de un número considerable de reuniones del personal y de la implicación del mismo. El biobanco puede (y debe) jugar un papel proactivo en la mejor articulación de dichos circuitos aportando, eventualmente, equipos fuera del entorno del biobanco (como el alto nivel de vacío) para optimizar estos procesos.