



## НАША МИССИЯ: ПОМОЩЬ ПАЦИЕНТАМ

Milestone (Майлстоун) была основана в 1988 году как компания, специализирующаяся на высокотехнологичном микроволновом оборудовании для лабораторий аналитической и органической химии. Сейчас она занимает лидирующую позицию в этой области, количество инсталлированных приборов в различных научно-исследовательских институтах, университетах и промышленных лабораториях по всему миру превышает 20 000. В 1994 году Milestone было создано Медицинское подразделение для применения собственных разработок в мире гистологии. Milestone стала первой компанией, разработавшей и сконструировавшей в 1998 году микроволновый гистологический, а затем и создавшей первый полностью автоматический высокопроизводительный процессор. Наши приборы уже установлены в сотнях медицинских лабораторий по всему миру и стали самыми широко используемыми микроволновыми процессорами.

Milestone собрал профессионалов в области медицинских наук, инженеров и ученых в головном офисе в Италии. Эта группа квалифицированных специалистов анализирует каждый новый проект, от схемы до финального прототипа и готовит оборудование для использования в лабораториях.

Сегодня Milestone с большой гордостью предлагает инновационные решения в четырех разных областях: преаналитический этап, гистологическая проводка, подготовка криоблоков и цифровая документация; все продукты призваны помогать пациентам и создавать наилучшие условия в патоморфологических лабораториях.

Вам нужна консультация по планированию Вашей лаборатории? Команда Milestone будет рада создать для Вас такую конфигурацию, которая самым наилучшим образом будет отвечать Вашим приоритетным потребностям



**MILESTONE**  
H E L P I N G  
P A T I E N T S

# ВПЕРЕД К БУДУЩЕМУ ПАТОМОРФОЛОГИЧЕСКОЙ ЛАБОРАТОРИИ ЧЕРЕЗ ИННОВАЦИИ



# ГИСТОЛОГИЧЕСКАЯ ПРОВОДКА

Процесс гистологической проводки, насколько сегодня известно, был впервые выполнен в 1909 году и с тех пор практически не изменился.

Сегодняшние потребности и пациентов, и медицинского персонала очень отличаются в связи с появлением новых технологий и необходимостью сокращения времени выдачи заключений.

Автоматизация стала фундаментальной, и Milestone ответил на это созданием целой линейки уникальных автоматических процессоров, в основу которых была заложена функция гибридного нагрева, объединяющая в себе микроволновый и традиционный способ.

Эта технология радикально уменьшает время гистопроводки образца с одной стороны, пациент получает качественный диагноз в более короткие сроки, он гораздо меньше нервничает в ожидании результата и, в случае необходимости, немедленно получает соответствующее лечение.

С другой стороны, новые гистопроцессоры Milestone увеличивают производительность лаборатории или больницы, так же как и уменьшают общие расходы.

Растущее количество научных публикаций подтверждает эффективность проводки Milestone с бескомпромиссным качеством.

С валированными бескилольными протоколами, гистопроцессоры Milestone стали идеальным выбором для современных патоморфологических лабораторий.



# ПРЕАНАЛИТИЧЕСКИЙ ЭТАП

Для получения качественного результата необходимо обеспечить должную подготовку материала. Ахиллесовой пятой на этом этапе является фиксация образцов. Необходимость стандартизации и документации этапа фиксации очень сильно возросла, однако до сих пор на рынке существует лишь несколько решений для этого.

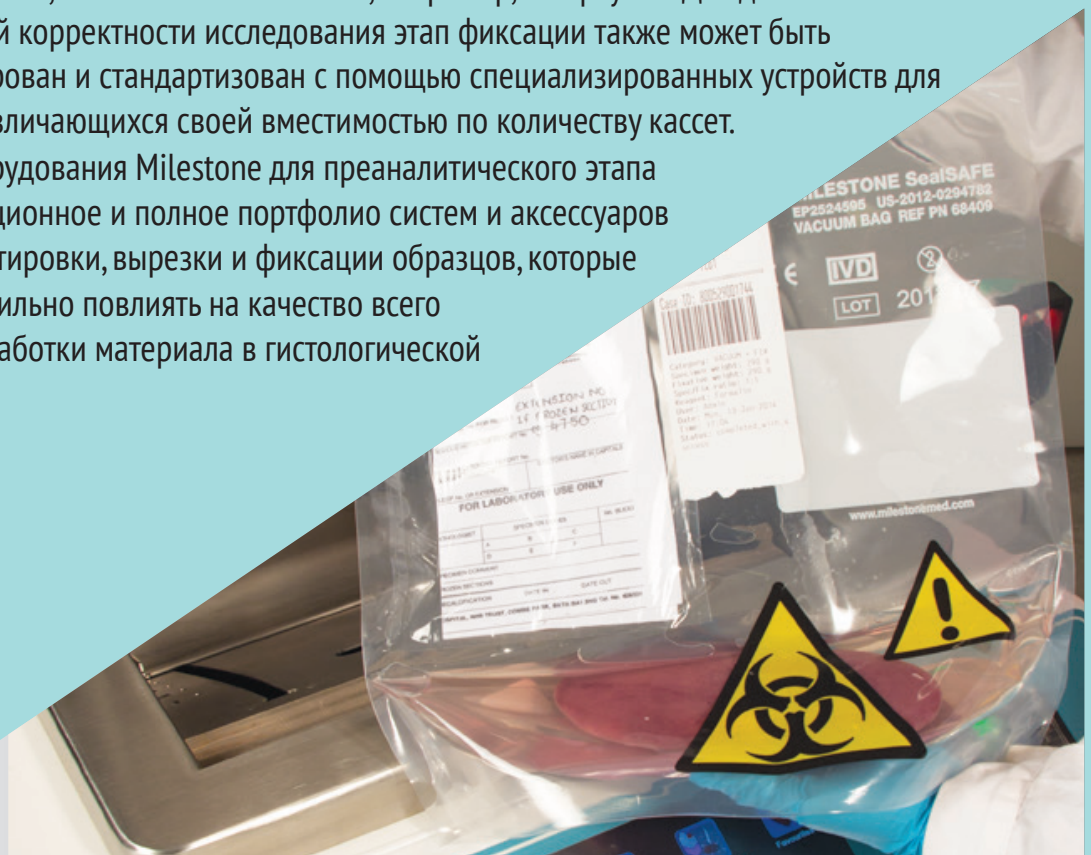
Для решения этой проблемы, с 2009 года Milestone предлагает линейку систем для транспортировки биологических образцов под вакуумом, которые позволяют доставлять из операционной в лабораторию «свежие» образцы при постоянном контроле температуры и времени. Шаг фиксации – решающий шаг для получения корректных результатов ИГХ-окрашивания и молекулярных исследований. С TissueSAFE и SealSAFE лаборатории могут полностью контролировать процесс фиксации, который будет начинаться в документируемых условиях под контролем персонала лаборатории.

Эти системы позволяют исключить испарения формалина - вещества с канцерогенными свойствами, и контролировать его объем в операционных и лабораториях.

С 1 января 2016 года формалину был присвоен класс канцерогенности B1 и многие лаборатории не жалеют усилий, чтобы ограничить или полностью исключить его использование. Многие лаборатории выбрали вакуумные системы TissueSAFE и SealSAFE в качестве решения проблемы безопасности и сегодня Milestone насчитывает сотни организаций, где обеспечены максимально безопасные условия работы персонала.

В дополнение к этому разработана полная линейка устройств для вырезки, которые обеспечивают миллиметровую точность при работе как с большими образцами, такими как молочная железа, так и с маленькими как, например, лимфоузлы. Для достижения максимальной корректности исследования этап фиксации также может быть задокументирован и стандартизован с помощью специализированных устройств для фиксации, различающихся своей вместимостью по количеству кассет.

Линейка оборудования Milestone для преаналитического этапа – это инновационное и полное портфолио систем и аксессуаров для транспортировки, вырезки и фиксации образцов, которые могут очень сильно повлиять на качество всего процесса обработки материала в гистологической лаборатории.



04  
05

SealSAFE - Biospecimen vacuum sealing plus automated fixative addition

# ЦИФРОВАЯ ПАТОЛОГИЯ

Документирование поступившего материала? Обучение? Публикация статьи? Необходимы законные доказательства?

У всех этих вопросов общий ответ: изображения с высоким разрешением и запись видео. Наша самая популярная цифровая система, MacroPATH, впервые появилась в 1998 г. С появлением новейшей цифровой камеры, MacroPATH не имеет себе равных, обеспечивая получение описания даже крошечного образца ткани в считанные секунды. Полученные макро/микро изображения обеспечивают возможность быстрого, точного и воспроизводимого описания, также как создание базы данных изображений – незаменимого на сегодняшний день ресурса.

В настоящее время мы предлагаем широкий спектр специализированных конфигураций, включая варианты с установкой систем в нашу новую станцию вырезки Workstation, предназначенную для документирования этапа вырезки биопсий (40-60% дневного материала среднестатистической лаборатории) или в станцию для крупных образцов eGross.

20 лет исследований и разработок цифровых систем для станций вырезки позволили максимально улучшить систему MacroPATH и дали возможность ее адаптации для любого помещения.

Система MacroPATH высоко оценена в мире благодаря ее цифровым качествам, полному набору приспособлений для описания изображений и возможности интеграции в ЛИС.

Станьте частью этой группы и улучшите свою лабораторию до уровня цифровой!



MacroPATH - Macro digital imaging system for the grossing room

# ПОДГОТОВКА КРИОБЛОКОВ

Нужен оптимальный результат?

Начните с качественной подготовки.

«Приготовление криосрезов – одна из наиболее сложных процедур в практике патоморфолога. Для этого требуется опыт, знания в клинической медицине и патологии, способность принимать быстрые решения под давлением, холодный рассудок и осознание ограниченности этого метода», - говорит профессор Розаи.

В то время пока пациент лежит на операционном столе, он более чем когда-либо нуждается в быстром и надежном ответе.

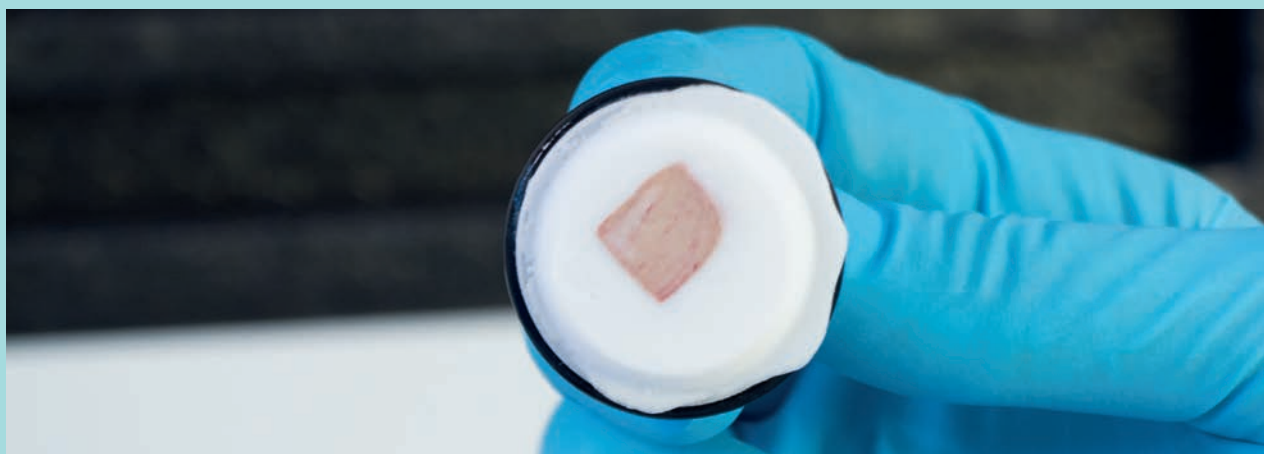
Процесс криотомии и анализа результатов – это срочное исследование, известное всем наличием артефактов в морфологии в связи с медленной заморозкой блока. Часто стекла нельзя считать удовлетворительными для диагностики, и в итоге ответ патолога остается неопределенным.

Зона для криосекции в патологоанатомической лаборатории это подразделение, где необходимость в профессиональном оборудовании является критической. Принимая это во внимание, Milestone разработал приборы PrestoCHILL и PRESTO, дополнив линейку своего инновационного оборудования инструментами, которые улучшают заливку криоблоков и окрашивание, позволяя получить криосрезы высокого качества менее, чем за 10 минут.

Криоблоки, изготовленные в PrestoCHILL за 60 секунд, имеют плоскую поверхность и идеально ориентированный образец без кристаллов льда!

Окрашивание криосрезов в PRESTO будет таким же качественным как для нормальных тканей, так и для тканей с высоким содержанием жира, мышц и лимфоузлов.

Повысьте уровень заботы о пациенте, дайте лаборантам профессиональное оборудование, а врачам-патологоанатомам – стекла со срезами высочайшего качества, о которых они всегда мечтали!



PrestoCHILL - The science of cryoembedding for high-quality frozen sections

**MILESTONE**



HELPING  
PATIENTS

**MILESTONE Srl** - Via Fatebenefratelli, 1/5 - 24010 Sorisole (BG) - Italy  
Tel: +39 035 4128264 - Fax: +39 035 575498  
[www.milestonemedsrl.com](http://www.milestonemedsrl.com) - email: [medical@milestonesrl.com](mailto:medical@milestonesrl.com)

**MILESTONE MEDICAL TECHNOLOGIES, INC.**  
6475 Technology Avenue, Suite F, Kalamazoo, MI 49009 - USA  
Tel: 269-488-4950 - Toll-free: 866-995-5300 - Fax: 269-488-4949  
[www.milestonemed.com](http://www.milestonemed.com) - email: [info@milestonemed.com](mailto:info@milestonemed.com)